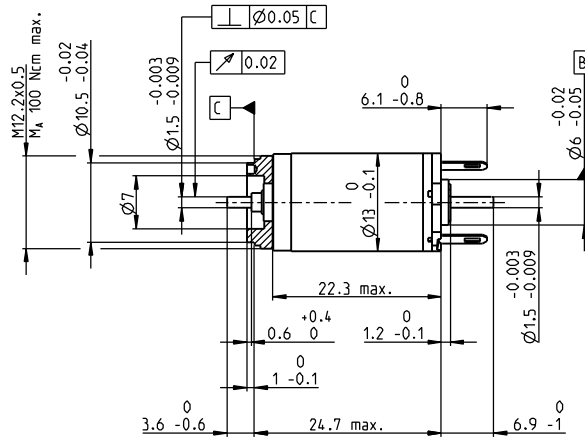
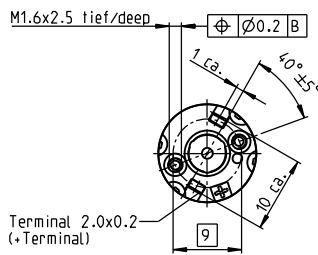


# RE 13 Ø13 мм, графитовые щетки, 1.5 Вт



M 1:1

- Складская программа
- Стандартная программа
- Специальная программа (по запросу)

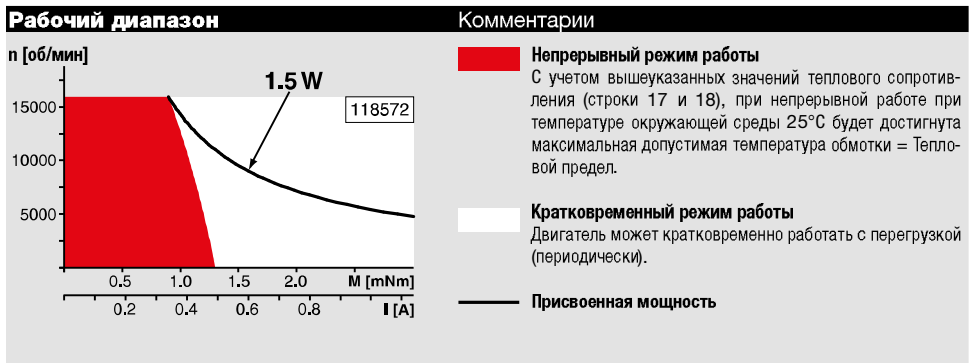
Код													
118570	118571	118572	118573	118574	118575	118576	118577	118578	118579	118580	118581		

Данные двигателя														
Значения при номинальном напряжении														
1	Номинальное напряжение	V	3	3.6	4.2	4.8	6	7.2	9	12	12	15	18	20
2	Скорость холостого хода	об/мин	13200	13000	13300	12300	12700	12300	12300	13300	12300	13100	14000	13300
3	Ток холостого хода	мА	197	159	140	111	92.5	73.7	59.2	49.2	44.7	38.9	35.1	29.7
4	Номинальная скорость	об/мин	8520	7790	8260	7130	7480	7010	7000	8040	6940	7870	8890	8020
5	Номинальный момент (макс. длительный момент)	мНм	1.06	1.23	1.27	1.28	1.25	1.26	1.25	1.21	1.22	1.21	1.2	1.19
6	Номинальный ток (макс. длительный ток)	A	0.72	0.659	0.588	0.481	0.39	0.316	0.252	0.199	0.186	0.157	0.139	0.119
7	Пусковой момент	мНм	3.19	3.3	3.56	3.26	3.25	3.16	3.12	3.28	3.01	3.23	3.51	3.22
8	Пусковой ток	A	1.67	1.41	1.32	0.989	0.814	0.639	0.506	0.429	0.368	0.335	0.321	0.254
9	Макс. КПД	%	44	45	46	45	45	44	44	45	43	44	46	44
Характеристики														
10	Сопротивление цепи ротора	Ом	1.8	2.56	3.18	4.85	7.37	11.3	17.8	28	32.6	44.8	56.1	78.8
11	Индуктивность цепи ротора	мГн	0.036	0.054	0.072	0.108	0.158	0.243	0.377	0.579	0.661	0.921	1.19	1.59
12	Моментная постоянная	мНм/А	1.91	2.35	2.69	3.3	4	4.95	6.17	7.64	8.17	9.64	10.9	12.7
13	Скоростная постоянная	об/мин/В	5000	4070	3550	2890	2390	1930	1550	1250	1170	990	872	753
14	Крутизна механической характеристики	об/мин/мНм	4700	4440	4190	4250	4410	4390	4460	4570	4660	4600	4470	4680
15	Механическая постоянная времени	мс	14.2	14.1	14	14	14.1	14.2	14.2	14.3	14.3	14.3	14.2	14.4
16	Момент инерции ротора	гсм²	0.288	0.303	0.318	0.315	0.306	0.308	0.304	0.3	0.293	0.297	0.303	0.294

Характеристики		
<b>Тепловые</b>		
17	Тепловое сопротивление корпус – окружающая среда	46 K/W
18	Тепловое сопротивление обмотка – корпус	14 K/W
19	Тепловая постоянная времени обмотки	5.38 s
20	Тепловая постоянная времени двигателя	231 s
21	Температура окружающей среды	-20...+85°C
22	Максимальная температура обмотки	+125°C
<b>Механические (спеченные подшипники скольжения)</b>		
23	Максимально допустимая скорость	16000 об/мин
24	Осевое биение	0.05 - 0.15 mm
25	Радиальное биение	0.014 mm
26	Максимальная осевая нагрузка на вал (динамическая)	0.8 N
27	Максимальное усилие для прессовой посадки (статическое)	15 N
	(статическое, с поддержкой вала)	140 N
28	Максимальная радиальная нагрузка на вал, 5 мм от фланца	1.4 N

Другие характеристики		
29	Число пар полюсов	1
30	Число сегментов коллектора	7
31	Вес двигателя	18 g

Данные двигателя, приведенные в таблице, являются номинальными значениями. Пояснения к цифрам см. на стр. 151.



Модульная система maxon	Обзор на стр. 20-27
<p><b>Планетарный редуктор</b> Ø13 мм 0.05 - 0.15 Нм Стр. 316</p> <p><b>Планетарный редуктор</b> Ø13 мм 0.2 - 0.35 Нм Стр. 317</p>	<p><b>Рекомендуемая электроника:</b> Примечания ESCON Module 24/2 стр. 24 ESCON 36/2 DC 416 EPOS2 24/2 424 EPOS2 Module 36/2 424 MAXPOS 50/5 435</p> <p><b>Энкодер MR</b> 16 имп/об, двухканальный Стр. 385</p> <p><b>Энкодер MR</b> 64 - 256 имп/об, двухканальный Стр. 386/387</p> <p><b>Энкодер MEnc</b> Ø13 мм 16 имп/об, двухканальный Стр. 409</p>